



## DIE TELESKOPMASCHINE

- 360° UNEINGESCHRÄNKTE RUNDUMSICHT
- HYDROSTAT FÜR EINE MILLIMETERGENAUE VERSETZUNG DER MASCHINE
- 3 ARTEN DER LENKUNG
- NIEDRIGER SCHWERPUNKT
- SEITLICHE VERSCHIEBUNG DES TELESKOPAUSLEGERS
- ERHÖHTE BODENFREIHEIT
- MULTIFUNKTIONS-STEUERHEBEL NACH JOYSTICKKONZEPTION
- 3.000 KG TRAGKRAFT
- 6,95 M HUBHÖHE
- 3,66 M MAX. REICHWEITE
- 84 PS UND 114 PS MOTOR (TURBO)
- KOMFORTKABINE
- GABELTRÄGER MIT SCHNELLWECHSELSYSTEM
- GESCHWINDIGKEITSLEISTUNG VON 35 KM/H AUF ANFRAGE



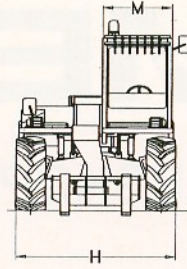
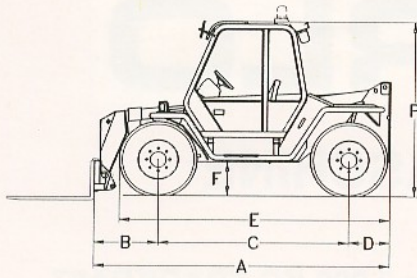
**SICHERHEIT  
IM SOLIDEN  
RUNDSTAHLGÜRTEL**

# PANORAMIC P 30.7 EVS

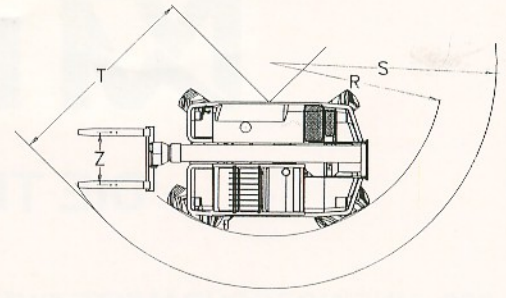


A	mm	4.120
B	mm	900
C	mm	2.650
D	mm	570
E	mm	3.755
F	mm	480
H	mm	2.220
M	mm	930
P	mm	2.440
R	mm	3.810
S	mm	4.570
T	mm	3.560
Z	mm	850

### ABMESSUNGEN



### WENDERADIEN



### GEWICHTE

Eigengewicht (mit Gabeln) kg 6.650

### LEISTUNGSDATEN

Max. Tragkraft	kg	3.000
Max. Hubhöhe	mm	6.950
Max. Reichweite	mm	3.660
Max. Hubhöhe bei voller Tragkraft	mm	6.950
Max. Ausladung bei voller Tragkraft	mm	1.450
Max. Tragkraft bei voller Hubhöhe	kg	3.000
Max. Tragkraft bei voller Ausladung	kg	1.150
Abrisskraft mit 800 lt Schaufel (SAE J732/80)	kg	4.230
Zugkraft	kg	5.850
Neigung des Gabelträgers		140°

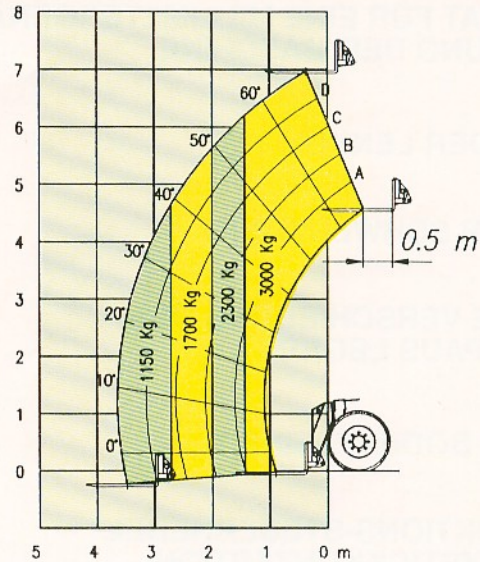
### DAUER DER ARBEITSGÄNGE

Arm heben	sec	9
Arm senken	sec	7
Arm ausfahren	sec	7
Arm einziehen	sec	6
Neigen des Gabelträgers	sec	5
Entladen der 800 lt Schaufel	sec	1,5

### GESCHWINDIGKEITEN

1. Gang	km/h	7
2. Gang	km/h	24

### P 30.7 EVS



Tragkräfte: bei 500 mm Lastschwerpunkt (FEM 4001r)

### FAHRERKABINE

Die Kabine ist aus Hochstreck-Stahl und entspricht den EWG-Vorschriften 86/295 (ROPS) und 86/296 (FOPS).  
 Komplette Sicherheitsverglasung auf allen vier Seiten, schallgedämmt. Die vorderen und hinteren Scheiben sind zu öffnen und komplett mit Scheibenwischer.  
 Steuerhebel nach Joystickkonzeption (4 in 1).  
 Steuerschalttafel mit: Umdrehungsmesser/Kilometerzähler, Betriebsstundenzähler, Sicherungskasten, Kontrolleuchte für Verstopfung des Luftfilters, Temperatur und Niveau des Getriebeöls, Motoröldruck, Temperatur der Motorkühlung, Feststellbremse.  
 Zentrale Überwachung der Hydraulikdrücke.  
 Heizung und Luftzirkulationsregulierung, Kabinen-Innenbeleuchtung.

### SICHERHEITSVORRICHTUNGEN

Kontrollvorrichtung der Langsicherheit; der Bediener wird durch ein visuelles und akustisches Signal gewarnt, wenn sich die Maschine ihrer Stabilitätsgrenze nähert.  
 Akustisches Signal während des Rückwärtsfahrens.  
 Blockventile an allen Zylindern.  
 Motorhaubenschloss (Antivandalismus).  
 Kupplungen für Feuerlöscher in der Kabine.  
 Vorbereitung für Sicherheitsgurte.

### SEITENVERSCHIEBUNG DES AUSLEGERS

Merlo Patent  
 Bei eingefahrenem Ausleger: +/- 110 mm  
 Bei ausgefahrenem Ausleger: +/- 190 mm

### AUSLEGER

2 teiliger Teleskoparm, aus Hochstreck-Stahl, auf reibungsarmen einstellbaren Gleitlagern.  
 Doppeltwirkenden Teleskopzylinder innen montiert.

### GABELTRÄGER

Schnellwechsel-Gabelträger "TAC-LOCK" serienmäßig.

Zwei hydraulische Kupplungen (1 doppeltwirkende Verriegelung) von der Kabine aus leicht steuerbar.

### PALETTENGABELN

Länge 1.200 mm - Schnitt 130 x 45 mm.  
 Der Abstand zwischen den Gabeln ist stufenlos von 450 mm bis 1.050 mm manuell verstellbar.

### LENKUNG

Allradlenkung. 3 Lenkungsarten sind möglich:  
 - Allradlenkung  
 - Vorderachslenkung  
 - Hundegang.

### MOTOR

4-Zylinder Diesel, PERKINS 1004-4, wassergekühlt mit direkter Einspritzung, 62 kW (84 PS) bei 2400 U/min (DIN 70020).

### GETRIEBE

Hydrostat mit geschlossenem Kreislauf, der eine stufenlose Geschwindigkeitsregelung ermöglicht. Hydrostat für eine millimetergenaue Versetzung der Maschine.  
 Hydraulisches 2-Gang-Getriebe.  
 Permanenter Allradantrieb über Differential und Untersetzungsgetriebe.

Heckdifferential vorbereitet für Sperre.  
 Achsen: starre Vorderachse, pendelnd gelagerte Hinterachse. Räderuntersetzungsgetriebe, Ritzel-Kranz-Typ um eine höhere Bodenfreiheit zu erreichen.

### BREMSEN

Hydraulisch betätigte Scheibenbremsen an allen 4 Rädern.  
 Scheibenfeststellbremse (auf der Haupttriebwellen), negativ, öldynamisch freigesetzt.

### HYDRAULIKANLAGE

Zahnrad-Einzelpumpe.

Max. Förderleistung: 80 l/min  
 Betriebsdruck: 210 bar  
 Filter in der Saugleitung: 125 Micron "FOR LIFE"  
 Filter in der Rücklaufleitung: 40 Micron.

### ELEKTRISCHE ANLAGE

Eine 12 V Anlage mit einer 110 Ah Batterie und 65 A Drehstromgenerator.  
 Straßenlichtanlage. Arbeitsscheinwerfer.

### FÜLLMENGEN

Hydraulikanlage: 95 l - Treibstofftank: 155 l  
 Hydrostatiktank: 8 l - Motoröl: 7,5 l  
 Kühlfüssigkeit: 12,5 l

### REIFEN

16/70 x 20" 14 PR auf beiden Achsen montiert auf DIN 74361 Felgen 8 Radbolzen.

### ZUSATZAUSRÜSTUNG AUF ANFRAGE

Turbomotor 84 kW (114 PS) bei 2400 U/min (DIN 70020) und hydrostatisches Getriebe für eine Geschwindigkeit bis max. 35 km/h.  
 Reifen 12,5 x 20" 10 PR (Breite der Maschine H = 2.140 mm).  
 Abstützungen.  
 Vorrichtung für Niveaueausgleich, mit automatischer Blockierung bei Überschreitung des Sicherheitswinkels mit dem Teleskoparm.  
 Zusätzliche Scheibenwischer für Dachscheibe.  
 Heck-Hydraulikanschluss.  
 Heckdifferentialsperre.  
 Vorrichtung für Heckbagger und Betonmisch-Schaufel.

### ZUSATZAUSRÜSTUNG

Wir können ein komplettes Anbaugeräte-Programm und dazugehörige Vorrichtungen (vorn und hinten) für Industrie, Bauwesen und Landwirtschaft anbieten.